



# Z10

EVER ANGLE  
COUNTS.

 15843

## قصة زوايا

رؤية حديثة بقيم ثابتة :

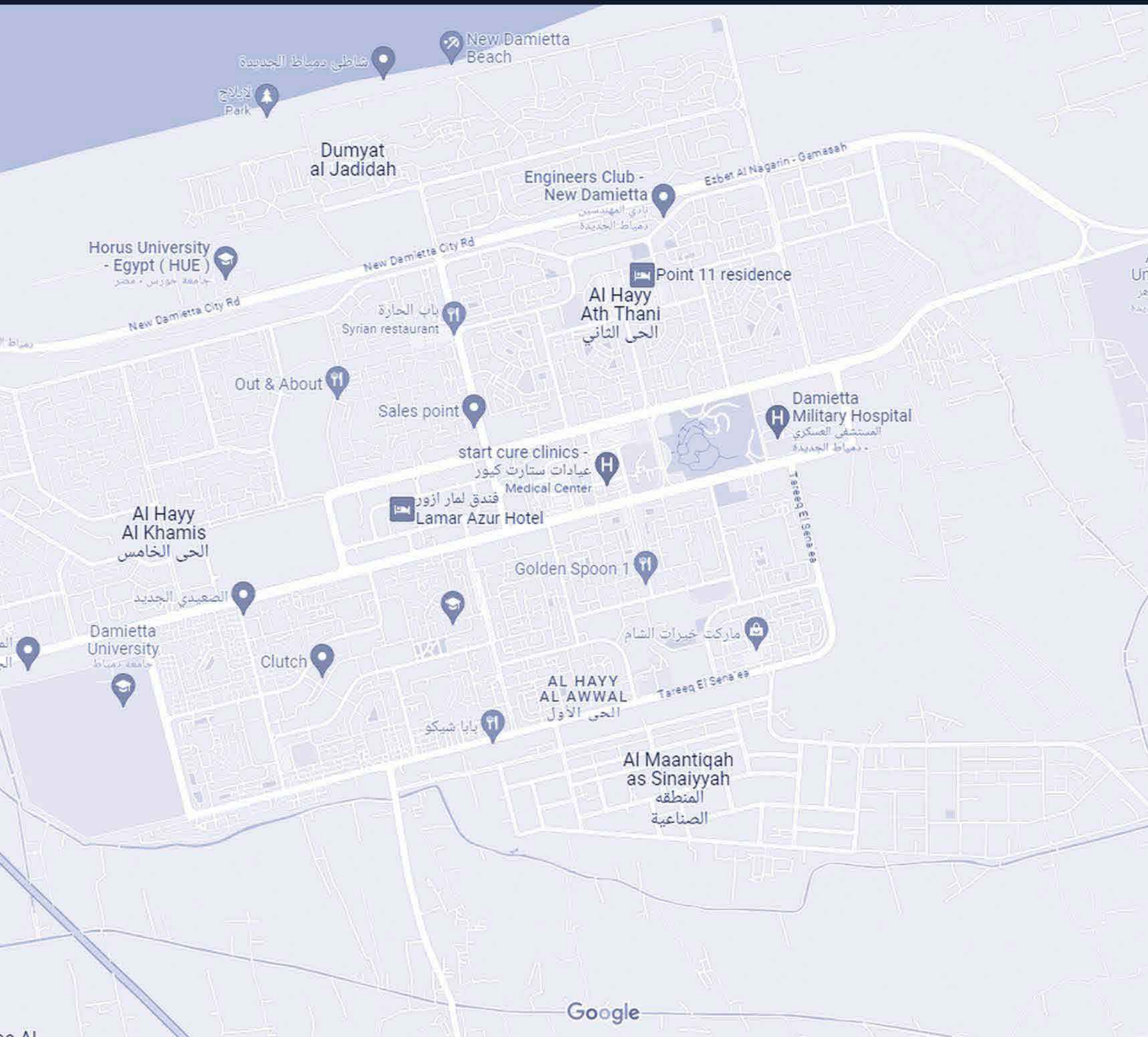
عبر 12 عام من العمل الجاد، وتطوير ما يزيد عن 30 مشروع متنوع النشاط بمساعدة عشرات الفنيين والاستشاريين وبمشاركة مئات العملاء تكونت لدى زوايا الخبرة الكافية للتصدي للمشروعات العملاقة ومشاركة نجاحاتها مع عملائها داخل وخارج مصر عبر رؤية تحترم العميل وتُعلي من قيم الابتكار والمهنية وتهدف إلى الوصول لقيادة جديدة للسوق العقاري.

## رؤية زوايا

قيادة جديدة للسوق العقاري المصري تُمكننا أن نكون الأول حيث يمتد نشاط الشركة

## رسالة زوايا

شركة تطوير عقاري تعتمد الإبداع و الحرفية والتزام الاخلاقي لمواجهة تحديات السوق لصناعة منتج يحقق أقصى فعالية بالجودة والسعر المناسبين لتلبية احتياجات العملاء وقيادة السوق العقاري المصري والإقليمي



## مدينة دمياط الجديدة

تتمتع مدينة دمياط الجديدة بموقع استراتيجي مميز، حيث تقع على ساحل البحر الأبيض المتوسط ، ويسهل الوصول إليها من الطريق الدولي الساحلي، ويفصلها عن مدينة دمياط القديمة 30 دقيقة، وعن مدينة رأس البر 20 دقيقة، وعن مدينة المنصورة 60 دقيقة فقط، و تبعد فقط 4.5 كم عن ميناء دمياط بالإضافة إلى كونها مدينة متكاملة حيث تتوفر بها مناطق سكنية و خدمية وسياحية و صناعية

OFFICE

OFFICE

OFFICE

Z10

Z10

Cafe

RESTAURANT

## مشروع إداري تجاري بمدينة دمياط الجديدة

بتصميم معماري بوهيمي يتسم بالفخامة والراقي يتميز المشروع بموقع استراتيجي شمال جامعة دمياط حيث يتم إنشاؤه بالقطعة 148 مباشرة أمام البوابة الرئيسية للجامعة بالقرب من الموقف الغربي و الحي 4 و 5 و الطريق الدولي الساحلي مما يضمن أعلى معدل حركة يوميا

يقام المشروع على مساحة 283 متر مربع بأبعاد 15م \* 18.89م بنسبة بناء على 60% من المساحة بصافي أبعاد 15م \* 9.89م للمشروع حديقية خلفية بأبعاد 6م \* 15م

### كل الوحدات بجميع الأدوار تطل علي الواجهة الرئيسية

- وعرض واجهة الوحدة لا يقل عن 3م
- الوحدات الكبرى لها 3 واجهات
- الواجهة الرئيسية على الجامعة
- الثانية على الحديقة
- الثالثة على الممر الداخلي

ممر الحركة بين الوحدات 1.80م \* 6م  
مساحة المحلات التجارية تبدأ من 22م في الأدوار الأرضي و الأول علوي  
مساحة المكاتب الإدارية تبدأ من 69م بالدور الثاني و الثالث علوي  
يعد المشروع فرصة استثمارية كبرى  
حيث متاح به كل النشاطات التجارية و الإدارية  
ويضم مجالات خدمية مختلفة غير متكررة



OR  
N

الحي  
الخامس

شارع جمال عبد الناصر

شارع جمال عبد الناصر

مشاية



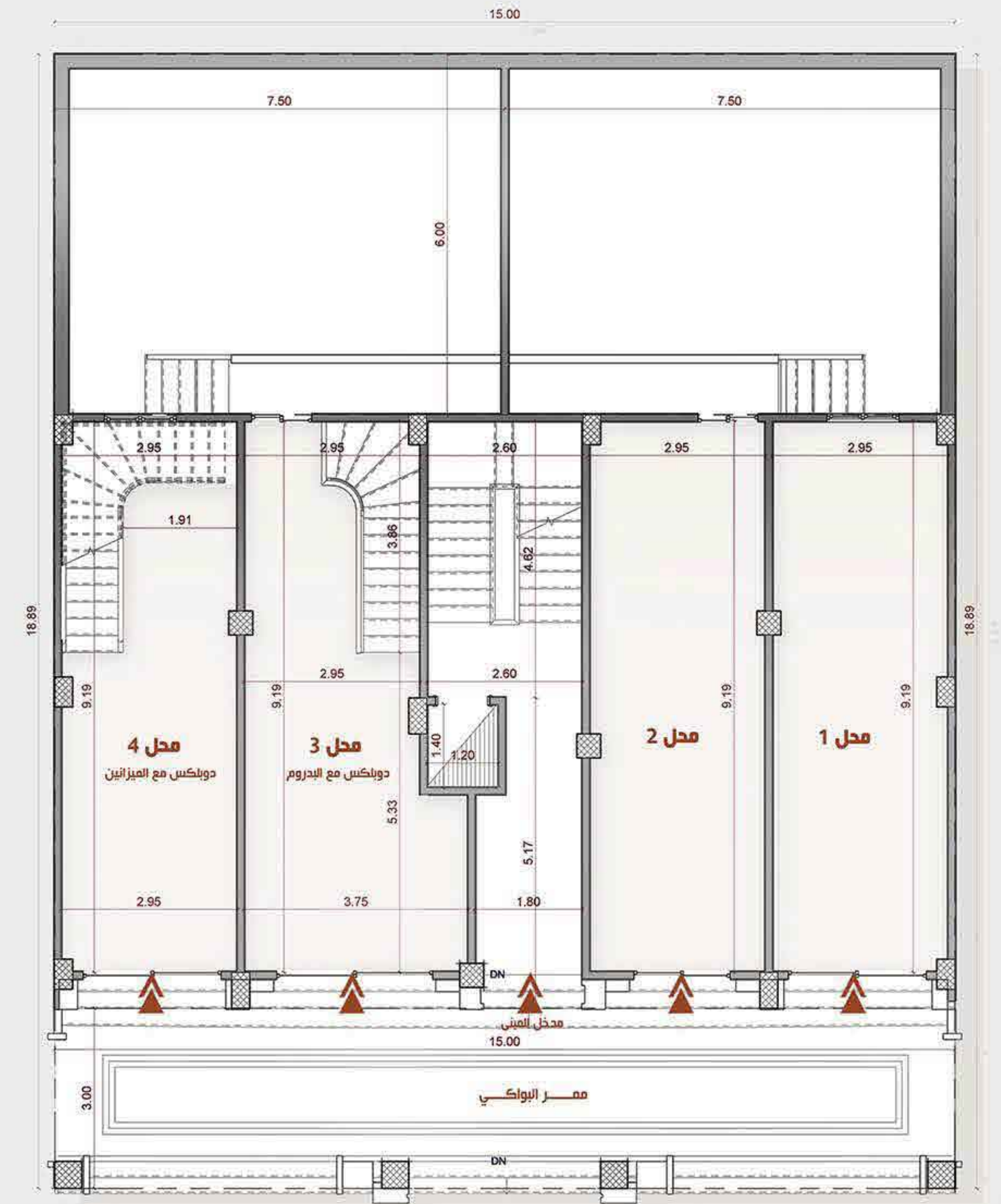
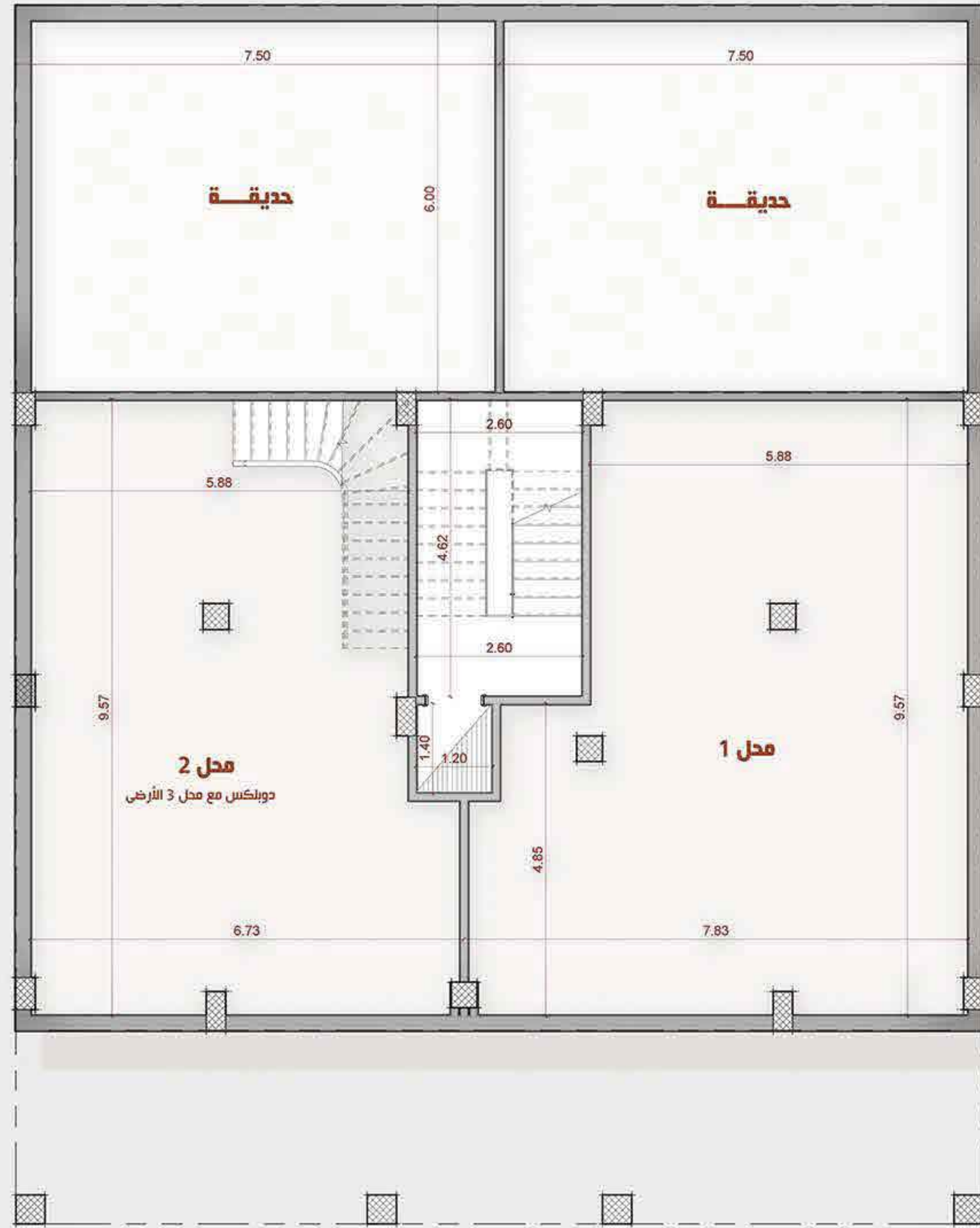
148

مشاية

مشاية

الموقف  
الغربي

جامعة دمياط



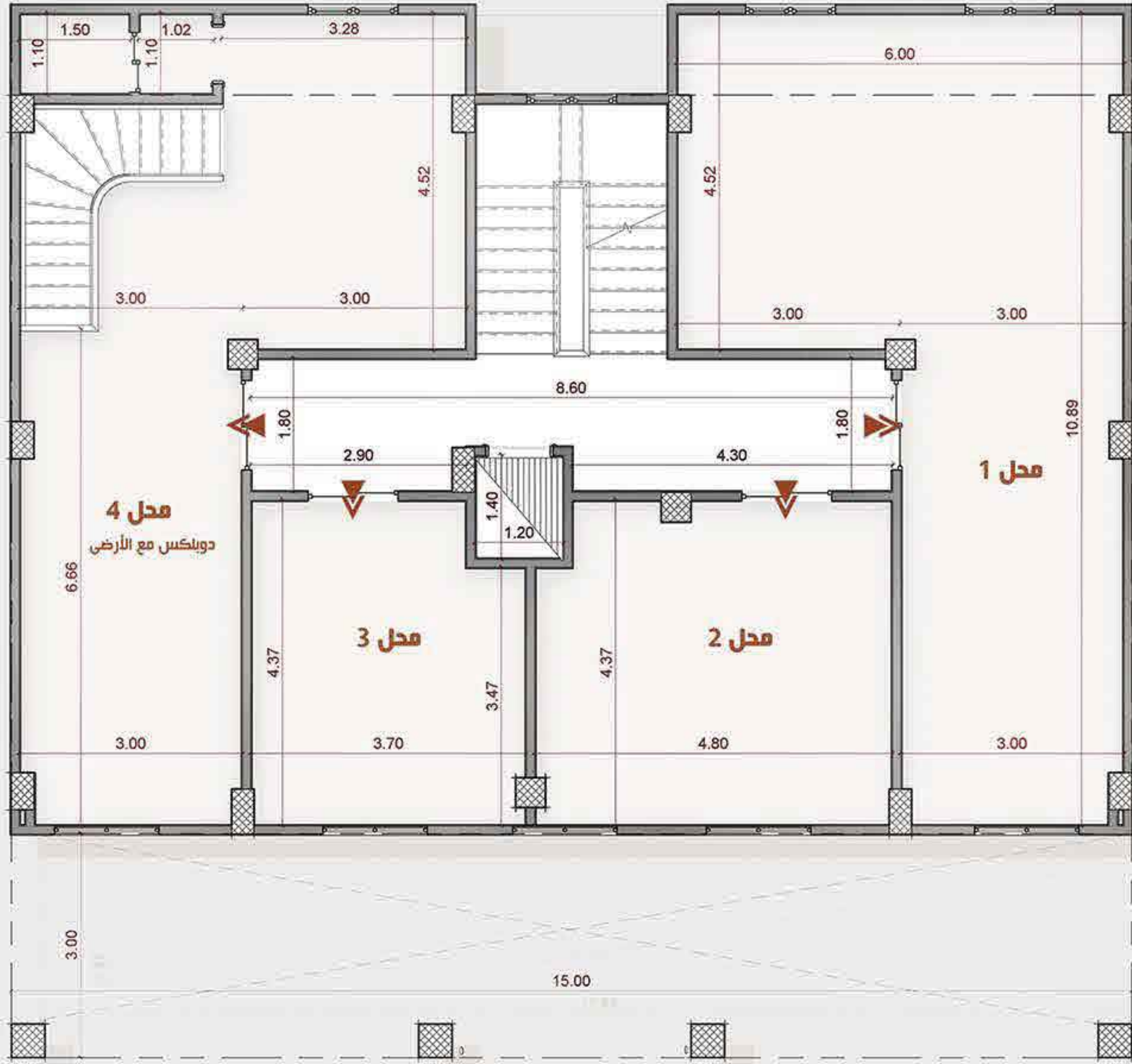
### الدور البدروم ( تجاري )

رقم المحل	الاتجاه	المساحة
محل 1	واجهه	83 م <sup>2</sup>
محل 2	واجهه	76 م <sup>2</sup>

### الدور الأرضي ( تجاري )

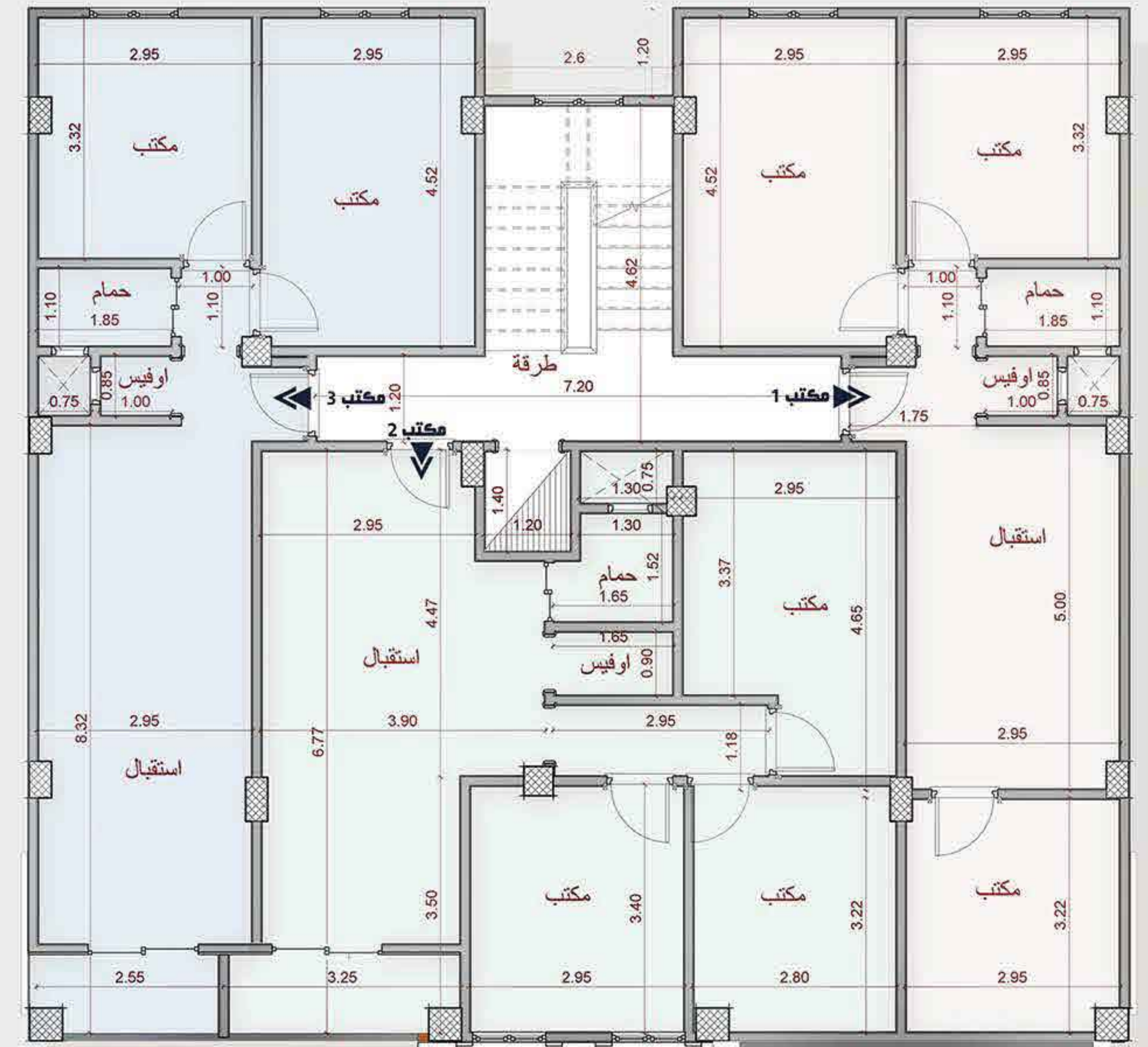
رقم المحل	الاتجاه	المساحة
محل 1	واجهه	36 م <sup>2</sup>
محل 2	واجهه	36 م <sup>2</sup>
محل 3	واجهه	40 م <sup>2</sup>
محل 4	واجهه	36 م <sup>2</sup>





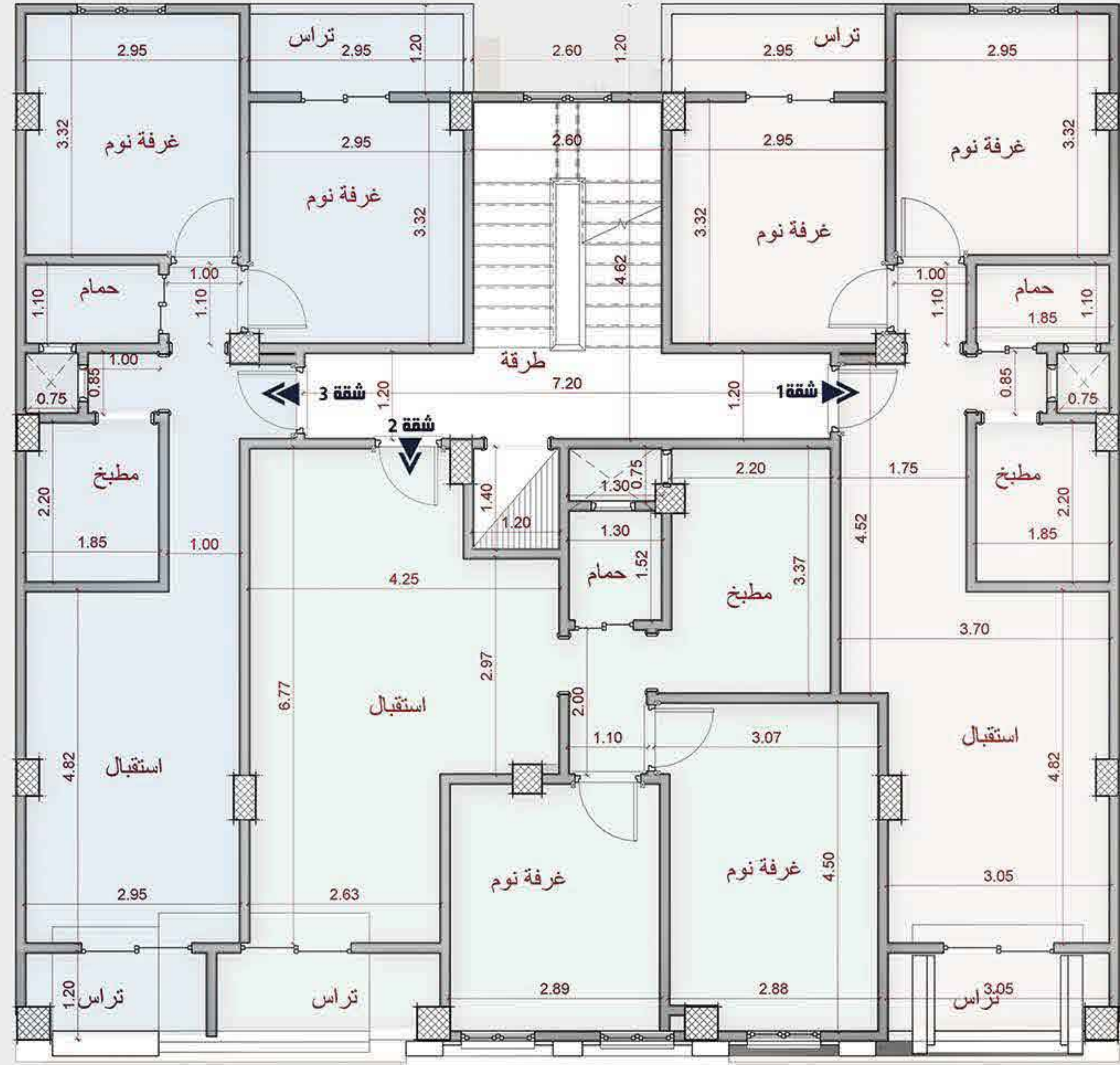
### الدور الميزانين ( تجاری )

رقم المحل	الاتجاه	المساحة
محل 1	رأس وديل	58 م <sup>2</sup>
محل 2	واجهه	28 م <sup>2</sup>
محل 3	واجهه	21 م <sup>2</sup>
محل 4	رأس وديل	58 م <sup>2</sup>



### الدور الأول علوي ( إداري )

رقم المكتب	الاتجاه	المساحة
مكتب 1	رأس وديل	69 م <sup>2</sup>
مكتب 2	واجهه	82 م <sup>2</sup>
مكتب 3	رأس وديل	69 م <sup>2</sup>



### الدور الثالث علوي ( سكني )

رقم الشقة	الاتجاه	المساحة
شقة 1	رأس وديل	2م 63
شقة 2	واجهه	2م 78
شقة 3	رأس وديل	2م 69

# 7/20/30





Z30/20





THANK YOU ↗

☎ 15843

